

LPOS-II-096P

Клавиатуры защищенного типа

Описание продукта

Использование

POS-клавиатуры - это отличное решение для автоматизации процессов в магазинах самообслуживания и магазинах розничной торговли. Вот почему POS-клавиатуры довольно часто используются в магазинах самообслуживания, бакалейных, магазинах промтоваров, магазинах одежды, складах строительных материалов, магазинах ювелирных изделий и т. д. Программируемые POS-клавиатуры могут использоваться не только с операциями по торговле, но также в точках обслуживания, например, в отелях, игровых залах, ресторанах и т.д. Современный дизайн наряду с надежностью и широкими функциональными возможностями делают клавиатуры серии LPOS компактными и удобными для использования.

Настройка

Клавиатуры серии LPOS идеально подходят для построения POS-рабочих станций. Вы можете запрограммировать каждую клавишу и назначить ей определенную функцию. Клавиатура поддерживает 4-х уровневые раскладки и, поэтому, вы можете запрограммировать каждую клавишу под 4 различных шаблона. Кроме того, клавиатуры серии LPOS совместимы с любым оборудованием и работают с любыми операционными системами, так что вы можете без каких-либо сложностей настроить ваше рабочее место.

Мощность

Клавиатуры серии LPOS были разработаны для интенсивного ввода. Срок жизни кнопочных модулей Omron B3F-4000 позволяет сделать клавиатуры отказоустойчивыми на протяжении всего срока службы. Тактильный эффект кнопочных модулей делает отклик от нажатия достоверным и приятным на ощупь. Упрощенная электрическая схема клавиатуры делает ее стоимость сбалансированной. Одной из наиболее значимых функций является количество уровней раскладки клавиатуры. Все клавиатуры серии LPOS имеют возможность запрограммировать 4-х уровневые раскладки.

Производительность

Мы разработали специальный класс защищенных клавиатур, которые предназначены для использования в неблагоприятных условиях, таких как повышенная влажность, загрязненность, агрессивных сред и т.д.; Клавишное поле клавиатуры защищено специальной износостойкой пленкой. Класс защиты клавиатуры - IP42 "сверху". Мы достигли высокого уровня надежности POS клавиатуры благодаря контактным модулям Omron B3F-4000 (Япония). Кроме того, все компоненты устанавливаются на высококачественном двухстороннем стеклотекстолите класса FR-4. Объем внутренней памяти для хранения раскладки клавиатуры составляет не менее 8 КБ. Этого хватает, чтобы запрограммировать на каждую клавишу в среднем по: 25 символов для 96-и клавишной клавиатуры с интерфейсом PS/2; 74 символа для 96-и клавишной клавиатуры с интерфейсом RS232 или USB.

Особенности

Интерфейс PS/2, RS232, USB, программное обеспечение для программирования раскладки (MPOS-master), компактный дизайн, гарантийный срок - 12 мес. с даты продажи, срок службы - 36 мес., корпус из ABS-пластика, набор прозрачных колпачков на клавиши или непрозрачных с лазерной гравировкой надписей (опционально).

Типы интерфейсов



Украина

Россия

Продажи:
тел: +38 (0432) 55 40 45
e-mail: order@posua.com

Техподдержка:
тел: +38 (093) 074 58 85
+38 (093) 074-58-88
e-mail: support@posua.com

Продажи:
тел: +7 (495) 380 07 59
+7 (926) 216 32 79
e-mail: dep.sales@posua.com

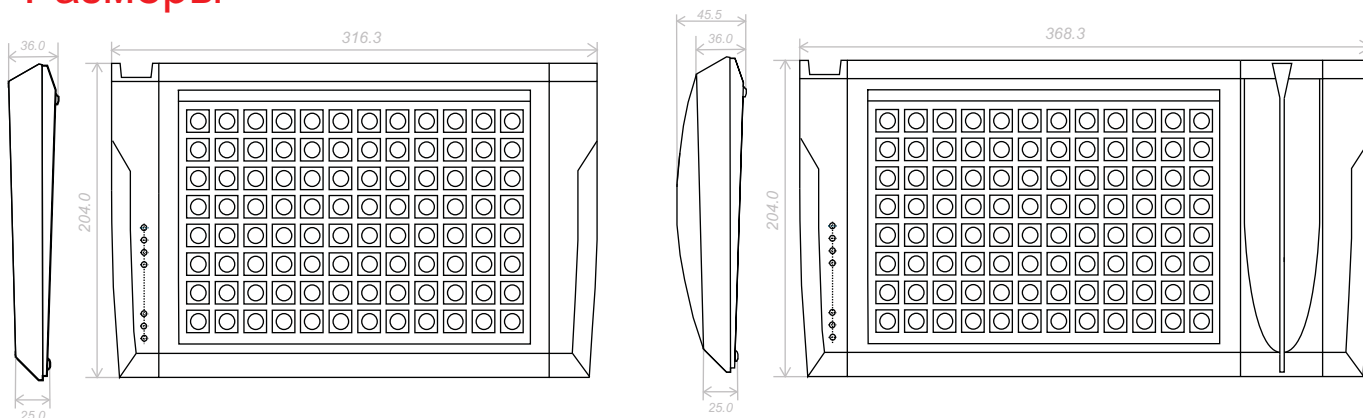


POSUA
<http://posua.com>

LPOS-II-096P

Клавиатуры защищенноготипа

Размеры



Общие характеристики

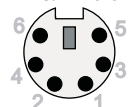
Программируемых клавиш:	96
Уровни раскладок:	4
Тип клавиш:	Cherry MX1A с перекрестными золотыми контактами (Германия)
Типы интерфейсов:	PS/2, RS232, USB
Ресурс нажатий:	> 50'000'000
Диапазон рабочих температур:	0 °С...+70 °С
Напряжение питания:	4.5-5.6 V

Выбор комплектации:

- 1) базовая комплектация (масса: 0.76 кг нетто, 0.96 кг брутто);
- 2) со считывателем магнитных карт (масса: 0.88 кг нетто, 1.11кг брутто);
- 3) со сканером отпечатков пальцев;
- 4) со считывателем магнитных карт и сканером отпечатков пальцев;
- 5) цвет корпуса - серый (RAL9002) или черный (RAL9005).

Типы интерфейсов

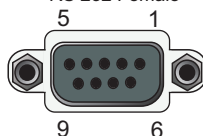
PS/2 Male



Вид со стороны пайки

Контакт	Цепь
1	Data
2	n/c
3	GND
4	VCC
5	CLK
6	n/c

RS 232 Female

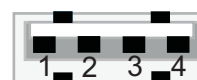


Вид со стороны пайки

Контакт	Цепь
2	RxD
3	TxD
4	RTS
5	GND
7	DTR

Клавиатура с интерфейсом RS232 имеет низкое энергопотребление (потребляемый ток до 10мА) поэтому в ряде случаев возможно ее использование без дополнительного источника питания. (Для полной информации читайте "Руководство Пользователя по программе MPOS-Master)

USB Male Plug Type A



Вид со стороны пайки

Контакт	Цепь
1	+5
2	-Data
3	+Data
4	GND

Украина

Продажи:
тел: +38 (0432) 55 40 45
e-mail: order@posua.com

Техподдержка:
тел: +38 (093) 074 58 85
+38 (093) 074-58-88
e-mail: support@posua.com

Россия

Продажи:
тел: +7 (495) 380 07 59
+7 (926) 216 32 79
e-mail: dep.sales@posua.com



POSUA
<http://posua.com>